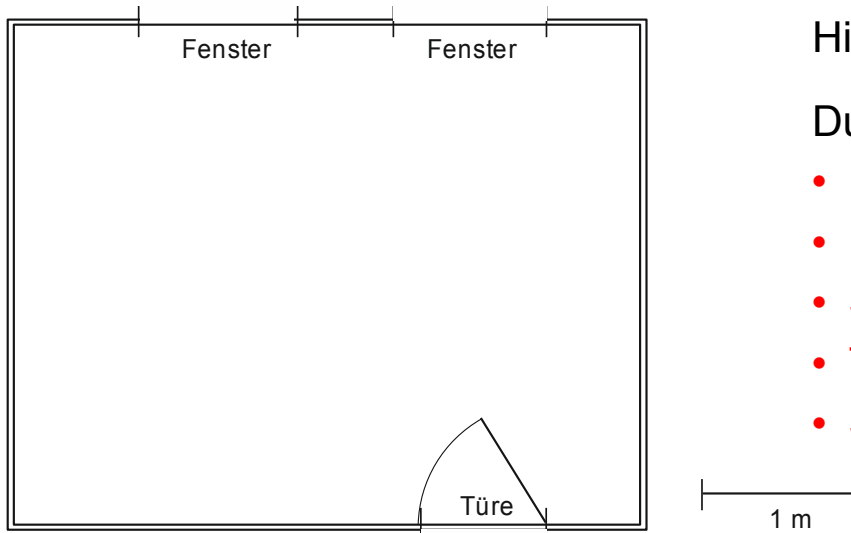


Material:  
Karopapier,  
Zeichenmaterial

## Wohin kommt das Bett?

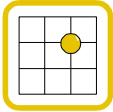
Das sei der Grundriss deines neuen Zimmers. Wie kannst du die Möbel stellen? Zuerst machst du dir eine Liste deiner Möbel.



Hier ein Beispiel:

Du hast

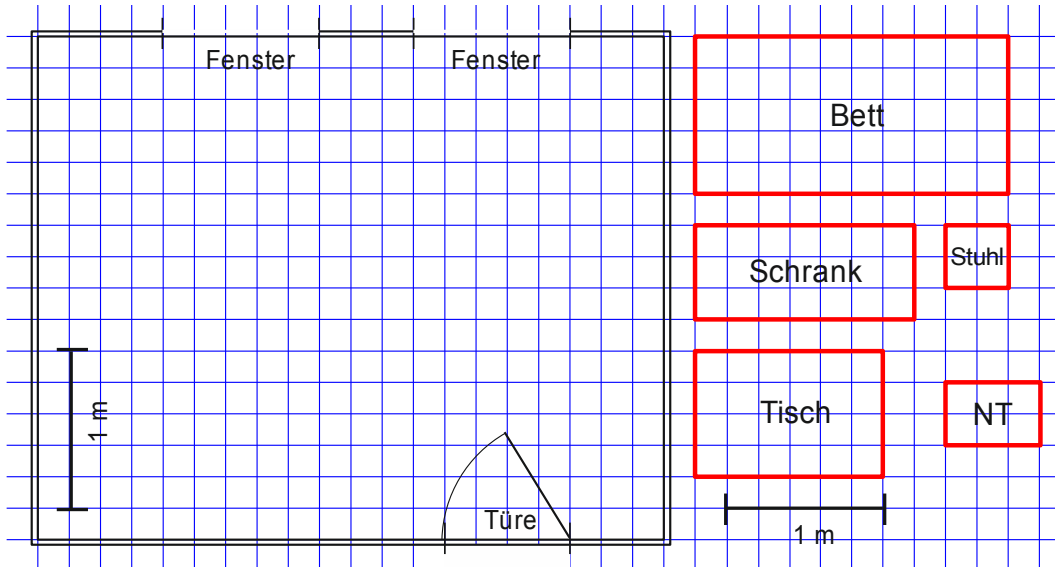
- Bett
- Nachttischchen (NT)
- Schrank
- Tisch
- Stuhl

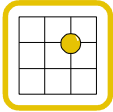


Material:  
Karopapier,  
Zeichenmaterial

## Wohin kommt das Bett?

Dann überträgst du den Zimmerplan auf Karopapier. Im selben Maßstab zeichnest du die Möbel und schneidest sie aus.

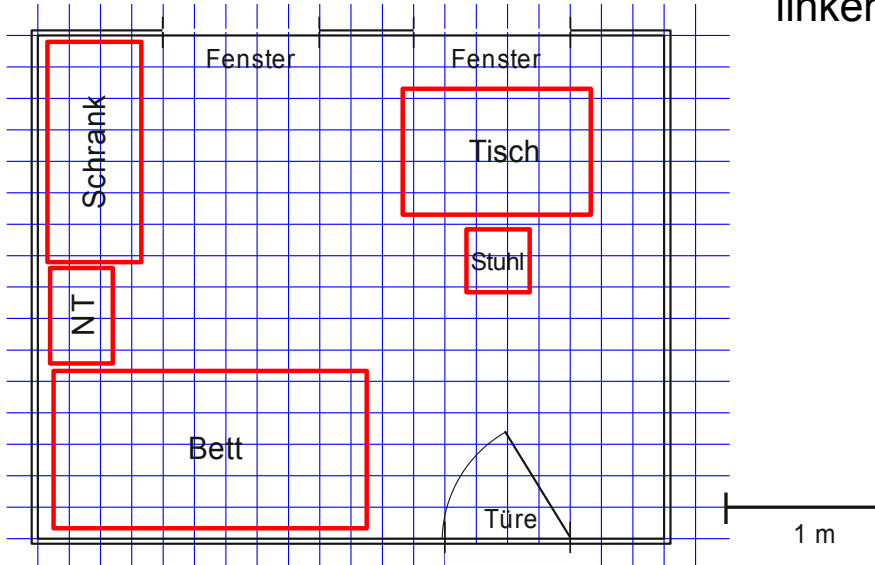


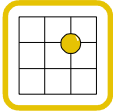


Material:  
Karopapier,  
Zeichenmaterial

## Wohin kommt das Bett?

Mit den ausgeschnittenen Teilen kannst du die Möblierung ausprobieren. Hier siehst du, dass Bett, NT und Schrank an der linken Wand Platz finden.

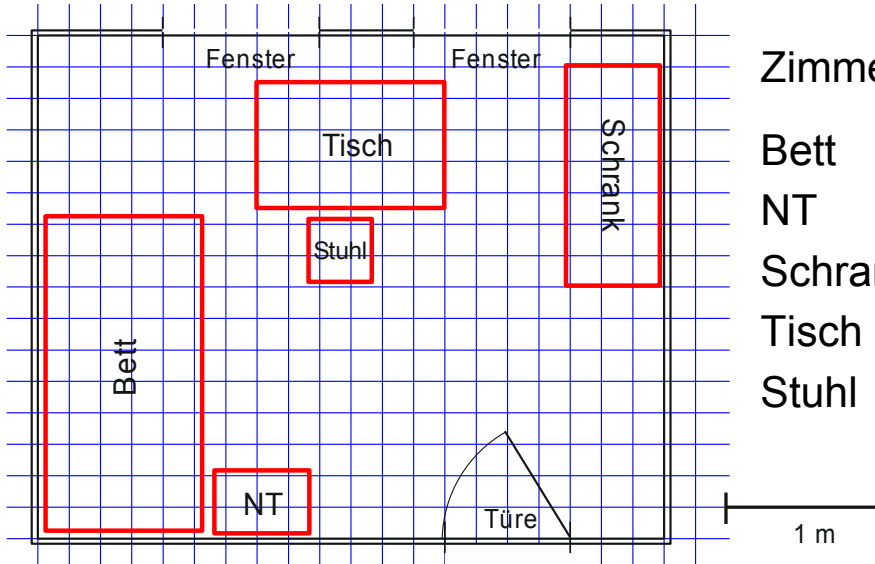




Material:  
Karopapier,  
Zeichenmaterial

## Wohin kommt das Bett?

Viele Varianten sind möglich. Wie sieht deine eigene aus?  
Wie groß sind deine Möbel? Hier noch die Maße des Beispiels.



Zimmer	400 cm x 320 cm
Bett	200 cm x 100 cm
NT	60 cm x 40 cm
Schrank	140 cm x 60 cm
Tisch	120 cm x 80 cm
Stuhl	40 cm x 40 cm