



Wie sind die Divisionen miteinander **verwandt**?

Ein Beispiel

$$480 : 4 = \underline{\quad}$$

$$440 : 4 = \underline{\quad}$$

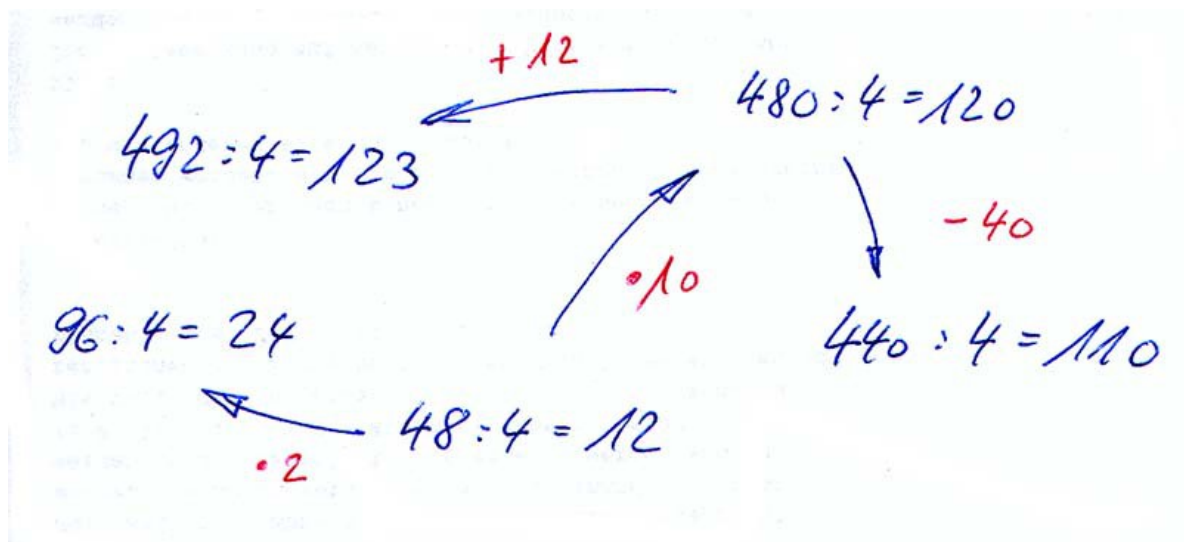
$$48 : 4 = \underline{\quad}$$

$$492 : 4 = \underline{\quad}$$

$$96 : 4 = \underline{\quad}$$

Das sind alles miteinander verwandte Divisionen. Beim Ausrechnen kannst du diese Verwandtschaften ausnützen.

Simone hat so gerechnet und ihre Rechnungen aufgezeichnet:



So hat Simone überlegt.

Simone hat bei der kleinsten Zahl begonnen.

$$48 : 4 = 12$$

Dann hat sie bemerkt, dass 480 das Zehnfache ist.

$$480 : 4 = 120$$

440 ist um 40 kleiner als 480, das Ergebnis also um zehn kleiner.

$$440 : 4 = 110$$

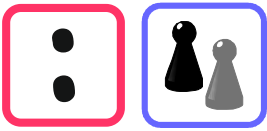
492 ist um 12 größer als 480, das Ergebnis also um drei größer.

$$492 : 4 = 123$$

96 ist das Doppelte von 48, das Ergebnis also auch das Doppelte.

$$96 : 4 = 24$$

1. Wähle eine eigene Division und gib ihr eine Familie.
2. Lass andere erraten, welche Verwandtschaften in deiner Rechenfamilie bestehen.




Aufgaben:

- Löse die einzelnen Rechnungen einer Nummer in der Reihenfolge ihrer Schwierigkeit: Beginne bei der für dich einfachsten Rechnung und leite die anderen davon ab.
- Alle Rechnungen einer Nummer sind miteinander „verwandt“. Versuche möglichst viele solche Verwandtschaften herauszufinden. Beschreibe, durch welche Schritte aus einer Rechnung eine andere entsteht.

a	$632 : 8 = \underline{\quad}$	b	$72 : 6 = \underline{\quad}$	c	$144 : 9 = \underline{\quad}$
	$600 : 8 = \underline{\quad}$		$144 : 6 = \underline{\quad}$		$432 : 9 = \underline{\quad}$
	$32 : 8 = \underline{\quad}$		$738 : 6 = \underline{\quad}$		$288 : 9 = \underline{\quad}$
	$640 : 8 = \underline{\quad}$		$702 : 6 = \underline{\quad}$		$576 : 9 = \underline{\quad}$
	$320 : 8 = \underline{\quad}$		$720 : 6 = \underline{\quad}$		$423 : 9 = \underline{\quad}$

d	$360 : 10 = \underline{\quad}$	e	$304 : 4 = \underline{\quad}$	f	$119 : 7 = \underline{\quad}$
	$720 : 20 = \underline{\quad}$		$360 : 4 = \underline{\quad}$		$238 : 7 = \underline{\quad}$
	$720 : 5 = \underline{\quad}$		$320 : 4 = \underline{\quad}$		$490 : 7 = \underline{\quad}$
	$180 : 5 = \underline{\quad}$		$720 : 4 = \underline{\quad}$		$49 : 7 = \underline{\quad}$
	$175 : 5 = \underline{\quad}$		$724 : 4 = \underline{\quad}$		$609 : 7 = \underline{\quad}$

g	$480 : 8 = \underline{\quad}$	h	$540 : 6 = \underline{\quad}$	i	$270 : 10 = \underline{\quad}$
	$488 : 8 = \underline{\quad}$		$540 : 18 = \underline{\quad}$		$270 : 5 = \underline{\quad}$
	$472 : 8 = \underline{\quad}$		$540 : 9 = \underline{\quad}$		$540 : 20 = \underline{\quad}$
	$240 : 8 = \underline{\quad}$		$540 : 15 = \underline{\quad}$		$520 : 20 = \underline{\quad}$
	$728 : 8 = \underline{\quad}$		$540 : 30 = \underline{\quad}$		$520 : 5 = \underline{\quad}$

-  Lass die „Verwandten-Kreise“ wachsen: Suche zu den Aufgaben weitere passende Rechnungen und gib die Verwandtschafts-Beziehungen an.