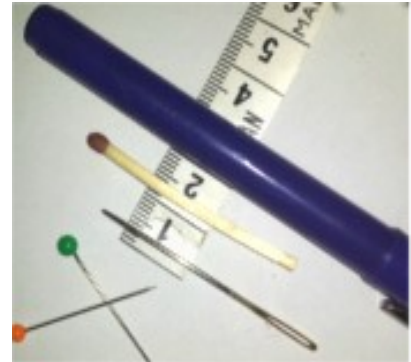




Was ist so lang wie?

Suche zu den angegebenen Massen Beispiele.
Tausche sie mit anderen aus.



Millimeter und Zentimeter

Länge	so lang, breit oder dick ist etwa
1 mm	Dicke einer Nähnadel
1 cm	
5 cm	
10 cm	
50 cm	



Meter und Kilometer

Schreite einen Kilometer vom Schulhaus oder von zu Hause aus ab.

Wie weit kommst du? _____ Wie lange brauchst du? _____

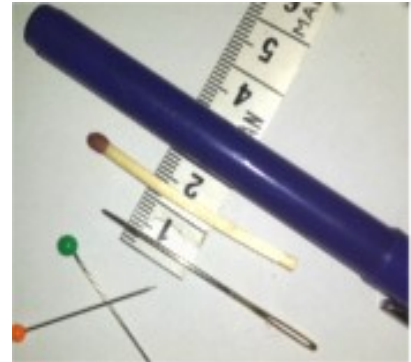
Länge	so lang, so weit ist etwa
1 m	
10 m	
50 m	
100 m	
1 km	von: bis:
5 km	von: bis:
100 km	von: bis:
1000 km	von: bis:



Was ist so lang wie?

Lösungsbeispiele

Suche zu den angegebenen Massen Beispiele.
Tausche sie mit anderen aus.



Millimeter und Zentimeter

Länge	so lang, breit oder dick ist etwa
1 mm	Dicke einer Nähnadel,
1 cm	Breite eines Filzstifts, eines Zeigefingers
5 cm	Zündholz,
10 cm	Breite der Hand, CD,
50 cm	kleiner Schritt, Breite einer Sitzfläche



Meter und Kilometer

Schreite einen Kilometer vom Schulhaus oder von zu Hause aus ab.

Wie weit kommst du? _____ Wie lange brauchst du? _____

Länge	so lang, so weit ist etwa
1 m	großer Schritt, Breite eines Bettes
10 m	Breite eines Schulzimmers,
50 m	Länge Schwimmbecken
100 m	Länge Fußballfeld
1 km	von: individuell bis: individuell
5 km	von: individuell bis: individuell
100 km	von: Zürich bis: Bern
1000 km	von: Bern bis: Kopenhagen