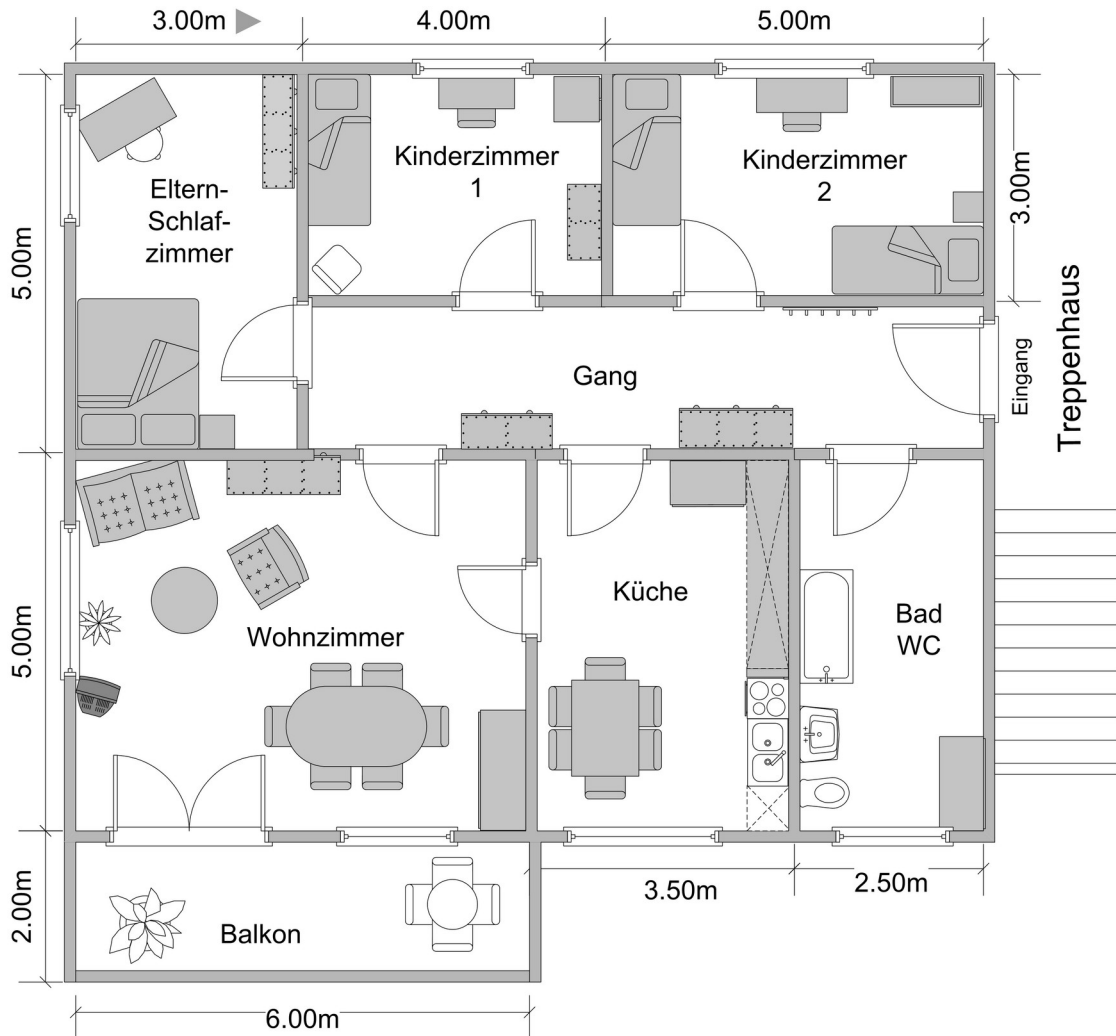


Wie groß sind die Zimmer und die Möbel dieser Wohnung?



Plan im Maßstab 1 : 100 1 cm ist in Wirklichkeit 1 m lang.

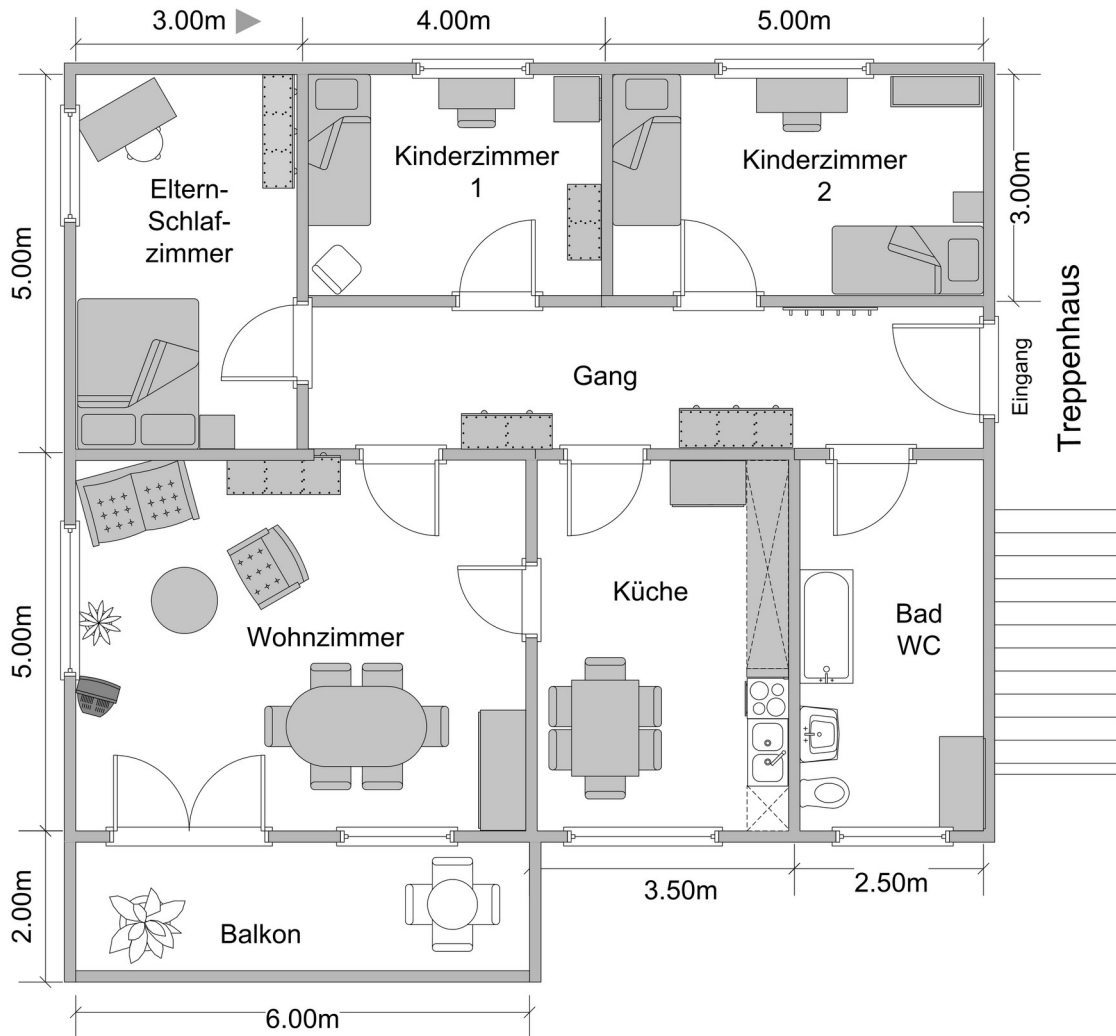


1. Beantworte die Fragen in der Tabelle:

Wie gross ist?	Länge	Breite	Fläche
die gesamte Wohnfläche ohne Balkon			
das Wohnzimmer			
die zwei Kinderzimmer zusammen			

2. Zeichne einen Plan deiner Wohnung und trage die Masse ein.

Wie groß sind die Lösungen Zimmer und die Möbel dieser Wohnung?



Plan im Maßstab 1 : 100 1 cm ist in Wirklichkeit 1 m lang.



1. Beantworte die Fragen in der Tabelle:

Wie gross ist?

	Länge	Breite	Fläche
die gesamte Wohnfläche ohne Balkon	12 m	10 m	120 m ²
das Wohnzimmer	6 m	5 m	30 m ²
die zwei Kinderzimmer zusammen	9 m	3 m	27 m ²

2. Zeichne einen Plan deiner Wohnung und trage die Masse ein.