

Strassen, Wege

		1:25 000	1:50 000	1:100 000
Autobahn (richtungsgetreunt) Verzweigung	Autobahn im Bau			
Raststätte Parkplatz				
Autostrasse (nicht richtungsgetreunt) Ausfahrt / Einfahrt	Autostrasse im Bau			
Durchgangsstrasse	Verbindungsstrasse			
1. Kl.-Strasse (mind. 6 m breit)	Auffällige Brücke			
2. Kl.-Strasse (mind. 4 m breit)	Auffällige Brücke			
Quartierstrasse (mind. 4 m breit)	Auffällige Brücke			
3. Kl.-Strasse (mind. 2,8 m breit)	Gedechte Brücke			
4. Kl., Fahrweg (mind. 1,8 m breit)	Fahrbrücke			
5. Kl., Feld-, Wald-, Veloweg	Steg, Passerelle			
6. Kl., Fussweg	Personenfähre mit Seil Personenfähre ohne Seil			
Wegspur, Übergang im Gebirge	Wegspur auf Gletscher			
Durchfahrtsperre				
Auffällige Kreisel	Grosser Parkplatz			
Kreuzungen, Niveauübergänge				
Unterführungen				
Überführungen				
Tunnels	Lüftungsschacht			
Galerie				
Parkweg	Panzerpiste			
Historische Strasse				
Flugplatz mit Hartbelagpiste				
Flugplatz mit Graspiste				

Grenzen

Landesgrenze mit Grenzzeichen und Nummer			
Kantons-grenze mit Grenzstein			
Bezirksgrenze mit Grenzstein			
Gemeindegrenze mit Grenzstein			
Nationalpark-, Naturschutzparkgrenze			

Bahnen

		1:25 000	1:50 000	1:100 000
Bahnhof	Halle / Perrondach			
Haltepunkt mit Gleisanlage				
Haltepunkt ohne Gleisanlage				
Normalspurbahn mehrspurig	Brücke			
Normalspurbahn einspurig	Brücke			
Schmalspurbahn mehrspurig	Brücke			
Schmalspur-, Zahnrad-, Standseilbahn einspurig	Brücke			
Güterbahn, Museumsbahn, Bahn ausser Betrieb	Brücke			
Überlandstrassenbahn mit Haltepunkt	Brücke			
Industriegleis	Brücke			
Tunnels				
Galerien				
Luftseil-, Gondel-, Sesselbahn mit Zwischenstation	Hauptmast			
Material-, Betriebsseilbahn	Hauptmast			
Skilift				

Gelände

Höhenkurven	Erdboden, Geröll, Gletscher / See	10 m (Jura, Mittelland) 20 m (Alpen)	20 m	50 m
Zählkurven	Erdboden, Geröll, Gletscher / See	100 m	200 m	200 m
Zwischenkurven	Erdboden, Geröll, Gletscher / See	5 m / 10 m	10 m	25 m
Senke	Doline			
Erdböschung	Steinböschung			
Einschnitt	Damm			
Erdschliff	Kiesgrube			
Lehmgrube	Steinbruch			
Fels	Geröll			
Gletscher	Moräne			

Einzelsignaturen

		1:25 000	1:50 000	1:100 000
Haus	Ruine	• L	• L	• L
Abgelegener Gasthof	Turm	⌒ ○	⌒ ○	⌒ ○
Treibhaus	Tanklager	■ ● ●●●	■ ● ●●	■ ● ●
Schrebergarten	Denkmal	⊠ Δ	⊠ Δ	⊠ Δ
Kirche	Kapelle	⊕ ⚮	⊕ ⚮	⊕ ⚮
Friedhof	Bildstock, Wegkreuz	⊠ †	⊠ †	⊠ †
Kühlturm	Windkraftwerk	⊙ ⚡	⊙ ⚡	⊙ ⚡
Hochkamin	Schloss, Burg	⊙ ⚔	⊙ ⚔	⊙ ⚔
Aussichtsturm	Radiosender	⊠ ⚡	⊠ ⚡	⊠ ⚡
Antenne gross	Antenne klein	⚡ ⚡	⚡ ⚡	⚡ ⚡
Campingplatz	Rodelbahn	⚠ ⚡	⚠ ⚡	⚠ ⚡
Sportplatz	Stadion	⊠ ⊕	⊠ ⊕	⊠ ⊕
Schiessstand		⊠ ⊕	⊠ ⊕	⊠ ⊕
Pferderennbahn		⊠ ⊕	⊠ ⊕	⊠ ⊕
Arealabgrenzung	Golfplatz	⊠ ⊕	⊠ ⊕	⊠ ⊕
Sprungschanze	Trockenmauer	⊠ ⊕	⊠ ⊕	⊠ ⊕
Mauer	Lawinenverbauung	⊠ ⊕	⊠ ⊕	⊠ ⊕
Höhle, Grotte	Felsblock	⊠ ⊕	⊠ ⊕	⊠ ⊕

Trigonometrische Punkte, Höhenangaben

Triangulationspunkte 1.–3. Ordnung und LV 95	▲ 2127.6	▲ 2127.6	▲ 2127.6
Höhenkote	1587 713	1587 713	nur Pyramiden 1587 713
Zählkurve	— 800 —	— 800 —	— 800 —
Seespiegelhöhe	419 367	419 367	419 367

Vegetation

Wald, geschlossener Rand	Wald, lockerer Rand		
Offener Wald	Einzelbaum / Baumgruppe		
Gebüsch	Hecke		
Obstgarten	Baumschule		
Reben			

Gewässer

		1:25 000	1:50 000	1:100 000
Quelle	Bach			
Wasserfall				
Trockenrinne	Bachverbauung			
Fluss, Altwasser	Flussverbauungen, Wehr			
Sumpf	Torfland			
See, Ufer	Unbestimmtes Ufer			
Hafen, Ufermauer	Autofähre			
Schiffsstation	Seespiegelhöhe			
Staumauer	Seebodenpunkt			
	Staukote			
See mit stark wechselndem Wasserstand				
Druckleitung einfach	Druckleitung mehrfach			
Druckleitung unterirdisch, Wasserstollen				
Wasserbecken	Brunnen			
Zisterne	Zisterne gedeckt			
Abwasserreinigungsanlage	Öffentliches Schwimmbad			
Reservoir	Wasserturm			
Elektrizitätswerk mit Schaltstation	Hochspannungsleitung mit Mast			

Die Landeskarten der Schweiz

sind die amtlichen topografischen Karten der Schweiz und erscheinen in den Massstäben 1:25 000, 1:50 000, 1:100 000, 1:200 000, 1:500 000 und 1:1 Mio.

Die Landeskarten decken in jedem Massstab das Gebiet der Schweiz vollständig ab.

In den Massstäben 1:25 000, 1:50 000 und 1:100 000 sind Zusammensetzungen von touristisch oder geografisch zusammengehörenden Regionen erhältlich.

Alle Karten sind gefalzt oder ungefalzt (plano) lieferbar.

Signaturen

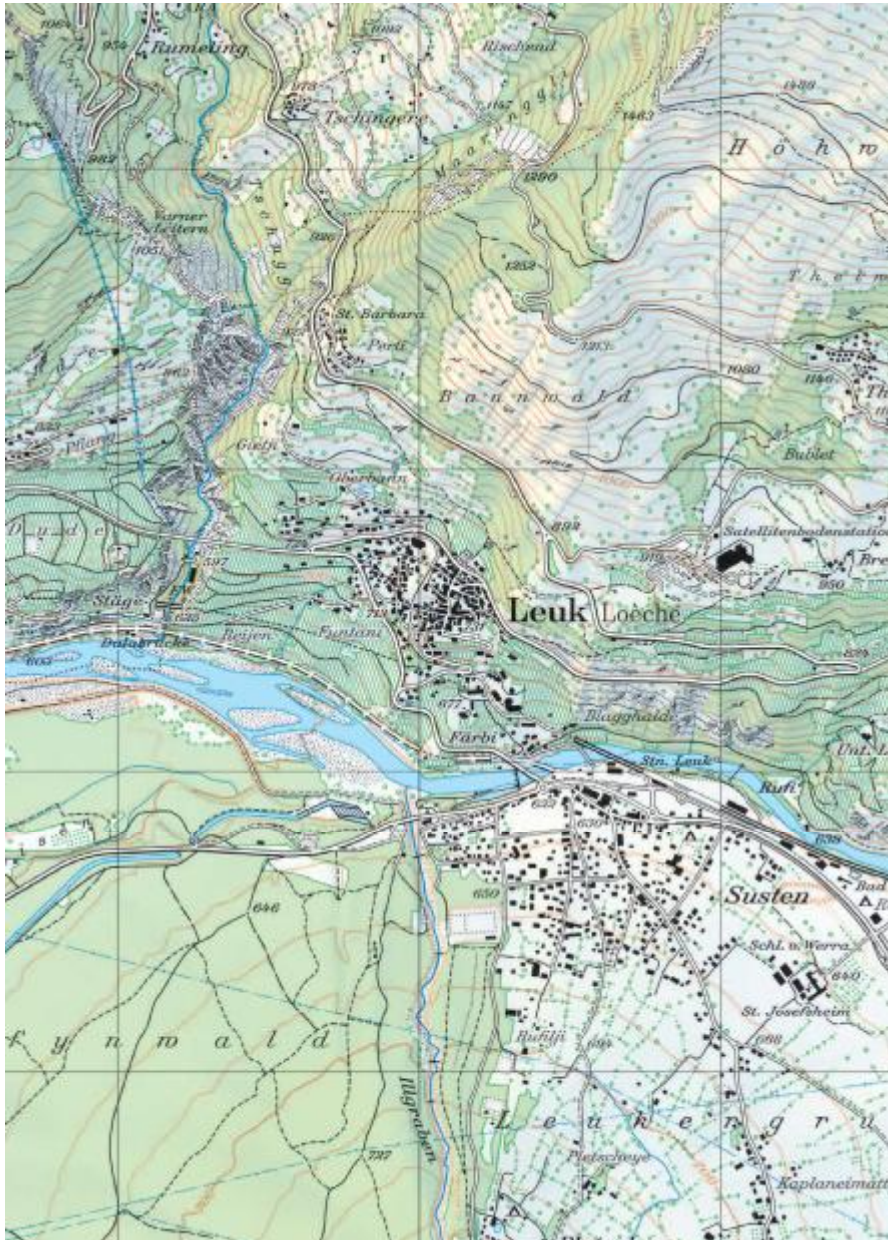
Diese Zeichenerklärung zeigt die verwendeten Karten-Signaturen der topografischen Landeskarten 1:25 000, 1:50 000 und 1:100 000.

Die Signaturen der anderen Massstäbe sind auf den Karten erklärt.

In älteren Karten können auch andere Karten-Signaturen vorhanden sein. Im Rahmen der Nachführung werden diese Unstimmigkeiten bereinigt.

Im Massstab 1:25 000 wird bei Grenzblättern Schweiz–Frankreich und Schweiz–Deutschland der Auslandeanteil von den Nachbarländern übernommen.

Landeskarte 1:25 000



Landeskarte 1:50 000



Landeskarte 1:100 000



Masstab

Der Kartenmasstab gibt an, in welchem linearen Verkleinerungsverhältnis die Wirklichkeit in der Karte dargestellt ist:

- 1:25 000 4 cm in der Karte entsprechen 1 km in der Wirklichkeit
- 1:50 000 2 cm in der Karte entsprechen 1 km in der Wirklichkeit
- 1:100 000 1 cm in der Karte entspricht 1 km in der Wirklichkeit

Am unteren Kartenrand ist ein grafischer Masstabsbalken abgebildet.

Landeskoordinatennetz

Auf den Landeskarten 1:25 000 und 1:50 000 ist ein rechtwinkliges Kilometernetz und in der Landeskarte 1:100 000 ein 10-km-Netz dargestellt.

Dem Fundamentalpunkt der Projektion in Bern hat man die Werte $y = \text{Ostwert} = 600 \text{ km}$ und $x = \text{Nordwert} = 200 \text{ km}$ zugewiesen.

So kann jeder Punkt in der Schweiz mit zwei sechsstelligen Zahlen auf Meter genau bezeichnet werden; die grössere Zahl nennt man zuerst.

Beispiel: Löwendenkmal in Luzern:
666 270 / 212 290

Mit einem speziellen Koordinatenmesser (z.B. dem «rapex»®) oder einem normalen Masstab lassen sich die Koordinaten leicht bestimmen; oft genügt es, auf 100 m genau zu schätzen.

Nachführung

Die Landeskarten werden in einem Zyklus von sechs Jahren sorgfältig und mit einem grossen Aufwand nachgeführt, d.h. aktualisiert. Auf dem Kartentitel ist das Ausgabejahr (Publikation) und auf der Kartenninnenseite der Stand des Karteninhaltes angegeben. Da sich die Landschaft während der Produktionszeit weiter verändert, können zwischen Karte und Wirklichkeit Unterschiede auftreten. Meldungen von entdeckten Unstimmigkeiten nehmen wir gerne entgegen (www.swisstopo.ch/revision).

Generalisierung

In der Karte ist die Erdoberfläche mit ihrer künstlichen und natürlichen Bedeckung stark verkleinert abgebildet. Je kleiner der Masstab, desto weniger Platz steht für die Darstellung der Wirklichkeit zur Verfügung. Deshalb muss der Karteninhalt dem Masstab entsprechend umgearbeitet, generalisiert werden; dabei wird Wichtiges hervorgehoben, Kompliziertes vereinfacht und Unwichtiges weggelassen.